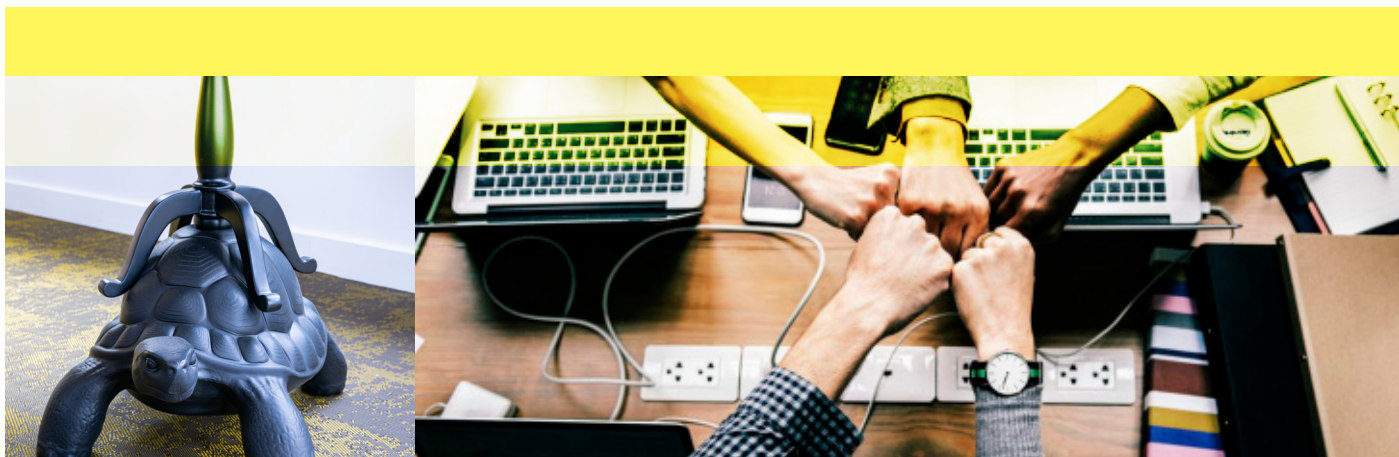


CATALOGUE DE FORMATION CONTINUE ET SERVICES



2023-2024





« DEVELOPPEZ VOS COMPETENCES »

L'IES, Institut Esprit Santé vous propose, à travers ce catalogue, une offre de formation continue destinée aux professionnels de la pharmacie ainsi qu'une offre d'ateliers thématiques dédiée à votre clientèle.

L'AFPPFC, Association pour la Formation Professionnelle des Préparateurs en Pharmacie de Franche-Comté, référence régionale depuis 75 ans dans la formation des salariés de l'officine évolue et s'organise en trois structures : AFPPFC, IFPP et IES. Elles mettent leurs expertises à votre service et vous aident à renforcer et développer vos compétences.

L'AFPPFC, en tant qu'association de formation des professionnels de la pharmacie vous propose des formations longues certifiantes et des soirées thématiques.

L'IFPP, Institut de Formation des Professionnels de la Pharmacie, quant à elle, assure la formation du DEUST Technicien Préparateur en Pharmacie en apprentissage et contrat de professionnalisation.



SOMMAIRE

CALENDRIER DES FORMATIONS

4

PROGRAMMES DE FORMATION

6

PROCÉDURES D'INSCRIPTION

17

BULLETIN D'INSCRIPTION

19

FINANCEZ VOTRE FORMATION

22

NOS ESPACES DE FORMATION

24

NOS SERVICES

26

3



CALENDRIER DES FORMATIONS



CALENDRIER

5|10|23

Réaliser et promouvoir la vaccination en officine

12|10|23

Initiation à la nutrition et micronutrition
Bien manger, bien vivre ! Quel équilibre alimentaire aujourd'hui ?

16|11|23

Initiation à l'aromathérapie

17|11|23

Perfectionner ses conseils en aromathérapie et phytothérapie
à l'officine

30|01|24

Accompagner une personne en excès de poids :
spécificités chez l'enfant et l'adulte

5|03|24

Accompagner la femme enceinte à l'officine

2|04|24

Le conseil vétérinaire à l'officine

30|04|24

Accompagner l'allaitement maternel

...

Prescrire les vaccins à l'officine (à venir)

...

*Mener un entretien pharmaceutique chez un patient atteint
d'un cancer (à venir)*



PROGRAMMES DE FORMATIONS



REALISER ET PROMOUVOIR LA VACCINATION EN OFFICINE

Formation de 7 heures conforme à l'arrêté du 8/08/2023

Durée

7 heures
(1 journée)

Date

5 octobre 2023

Tarif

300 € HT
Financements
possibles
OPCO-EP, FIF-PL

Public

Pharmaciens et
préparateurs en
pharmacie

Prérequis

Travailler ou
avoir travaillé en
officine

Nombre maximum
de stagiaires

20

OBJECTIF GENERAL DE LA FORMATION

- Approfondir les connaissances sur les vaccins
- Comprendre le calendrier vaccinal et ses nouveautés
- Identifier les spécificités de la vaccination contre la grippe et la COVID-19
- Savoir argumenter pour lever les réticences à la vaccination
- Aborder les conditions à respecter lors de la mise en place de la vaccination en officine
- Savoir pratiquer une injection vaccinale

COMPETENCES A ATTEINDRE

- Connaître les enjeux de santé publique liés à la vaccination
- Connaître l'historique et le principe général de la vaccination
- Identifier les différents types de vaccins ainsi que leurs contre-indications et effets indésirables
- Connaître les recommandations vaccinales pour la population et les populations à risques
- Connaître en détails les vaccins recommandés comme prescriptibles par les pharmaciens par la HAS (Grippe, Covid-19)
- Identifier les personnes éligibles
- Sensibiliser les patients à la vaccination
- Répondre à l'hésitation vaccinale et lever les freins patients

METHODE PEDAGOGIQUE

- Alternance d'apports théoriques et d'échanges autour de situations cliniques issues de la pratique et en lien avec les pathologies traitées (cas concrets, jeu de rôles, power-point interactif)

MODALITES D'EVALUATION

- Evaluation initiale : QCM
- Evaluation des connaissances en fin de formation
- Questionnaire de satisfaction

INTERVENANTS

Carole DEBOST, pharmacienne en officine et formatrice
Jonathan CHANEY, médecin généraliste
Clément PACCIULLO, pharmacien d'officine et formateur



INITIATION A LA NUTRITION ET MICRONUTRITION

BIEN MANGER ! BIEN VIVRE ! QUEL EQUILIBRE ALIMENTAIRE AUJOURD'HUI ?

Durée

7 heures
(1 journée)

Date

12 octobre 2023

Tarif

300 € HT
Financements
possibles
OPCO-EP, FIF-PL

Public

Pharmaciens et
préparateurs en
pharmacie

Prérequis

Aucun

Nombre maximum
de stagiaires

20

OBJECTIF GENERAL DE LA FORMATION

- Savoir atteindre un bon équilibre alimentaire
- Connaître les familles d'aliments et leurs équivalences
- Savoir organiser ses repas sur la journée (chronobiologie alimentaire)
- Connaître les compléments alimentaires intéressants pour le cholestérol, le diabète, les pathologies cardiovasculaires
- Connaître l'importance d'un bon microbiote intestinal

COMPETENCES A ATTEINDRE

- Etre en mesure de proposer des conseils nutritionnels
- Eduquer les patients sur l'importance de préserver un bon microbiote intestinal
- Conseiller les compléments alimentaires au comptoir utiles à l'amélioration des pathologies cardiovasculaires
- Faire des conseils associés à une ordonnance touchant les pathologies étudiées
- Faire de la prévention santé par des conseils associés nutritionnels et micro-nutritionnels

METHODE PEDAGOGIQUE

- Démarche pédagogique active, impliquante, rigoureuse, respectueuse
- Apports théoriques : power-point informatif ludique, quizz pour :
 - savoir poser quelques questions simples au comptoir
 - savoir quoi proposer rapidement en complément alimentaire
- Exercices pratiques de mises en situation
- Echanges, discussions

MODALITES D'EVALUATION

- Evaluation initiale : QCM
- Evaluation des connaissances en fin de formation
- Questionnaire de satisfaction

INTERVENANTE

Valentine CAPUT, Diététicienne Nutritionniste libérale
Diplômée en micronutrition alimentation santé



INITIATION A L'AROMATHERAPIE

Durée

7 heures
(1 journée)

Date

16 novembre 2023

Tarif

300 € HT
Financements
possibles
OPCO-EP, FIF-PL

Public

Professionnels de
santé

Prérequis

Aucun

Nombre maximum
de stagiaires

20

OBJECTIF GENERAL DE LA FORMATION

- Acquérir les bases pour conseiller l'aromathérapie dans le cadre de sa fonction
- Connaître les voies d'administrations, les précautions d'emploi, les contre-indications
- Etablir une trousse de base avec les HE incontournables et quelques huiles végétales, et savoir les conseiller efficacement

COMPETENCES A ATTEINDRE

- Être en mesure de proposer un conseil en aromathérapie
- Identifier les situations nécessitant précautions ou contre-indications.
- Rédiger les fiches-conseils pour les patients. Connaître les HE incontournables

METHODE PEDAGOGIQUE

- Alternance d'aspects théoriques et de situations cliniques spécifiques issues de la pratique et en lien avec les pathologies traitées

MODALITES D'EVALUATION

- Evaluation initiale : QCM
- Evaluation des connaissances en fin de formation
- Questionnaire de satisfaction

INTERVENANTE

Sabine ROBIN
Docteur en pharmacie



PERFECTIONNER SES CONSEILS EN PHYTOTHERAPIE ET AROMATHERAPIE A L'OFFICINE

Durée

7 heures
(1 journée)

Date

17 novembre 2023

Tarif

300 € HT
Financements
possibles
OPCO-EP, FIF-PL

Public

Pharmaciens et
préparateurs en
pharmacie

Prérequis

Avoir des notions de
base en phyto-aro-
mathérapie

Nombre maximum
de stagiaires

20

OBJECTIF GENERAL DE LA FORMATION

- Utiliser à bon escient l'aromathérapie et la phytothérapie en conseil officinal concernant les troubles musculo-squelettiques, la petite traumatologie à l'officine et les pathologies hivernales
- Développer les conseils associés
- Constituer et développer un rayon adapté à l'officine

COMPETENCES A ATTEINDRE

- Conseiller la phyto et/ou l'aromathérapie de manière sûre et efficace dans des situations rencontrées couramment à l'officine
- Identifier les contre-indications et les précautions d'emploi, connaître les posologies
- Formaliser les conseils (posologies, voies d'administration, précautions et contre-indications etc)

METHODE PEDAGOGIQUE

- Alternance d'aspects théoriques et de situations cliniques spécifiques issues de la pratique et en lien avec les pathologies traitées

MODALITES D'EVALUATION

- Evaluation initiale : QCM
- Evaluation des connaissances en fin de formation
- Questionnaire de satisfaction



ACCOMPAGNER UNE PERSONNE EN EXCES DE POIDS : SPECIFICITES CHEZ L'ENFANT ET L'ADULTE

Durée

7 heures
(1 journée)

Date

30 janvier 2024

Tarif

300 € HT
Financements
possibles
OPCO-EP, FIF-PL

Public

Pharmaciens et
préparateurs en
pharmacie

Prérequis

Aucun

Nombre maximum
de stagiaires

OBJECTIF GENERAL DE LA FORMATION

- Comprendre la physiopathologie, les causes et les répercussions liées à l'obésité
- Être en capacité d'orienter une personne en surpoids ou obèse auprès de professionnels formés pour amorcer une prise en charge
- Enrichir ses connaissances en éducation thérapeutique du patient : posture du soignant, bilan éducatif comme première étape avant délivrance de conseils
- Enrichir ses pratiques pour mieux accompagner et conseiller un patient vers une amélioration de ses habitudes de vie (alimentation, activité physique, sédentarité, sommeil).
- Connaître les traitements et posologies adéquates pouvant être proposés au patient.

COMPETENCES A ATTEINDRE

- Connaître le parcours de soin de l'enfant et de l'adulte, les principes de prise en charge et identifier les professionnels/structures compétent(e)s.
- Adopter une posture «éducative» adaptée
- Identifier les déterminants d'une prise de poids chez une personne en surpoids ou obèse
- Comprendre les mécanismes des troubles du comportement alimentaire (TCA) favorisant le surpoids ou l'obésité
- Repérer ces TCA chez les patients et en orienter ces patients dans le parcours de soins
- Connaître les différentes solutions thérapeutiques (chirurgicales, non chirurgicales et médicamenteuses) actuelles

METHODE PEDAGOGIQUE

- Alternance d'aspects théoriques et de situations cliniques spécifiques issues de la pratique et en lien avec les pathologies traitées

MODALITES D'EVALUATION

- Evaluation initiale : QCM
- Evaluation des connaissances en fin de formation
- Questionnaire de satisfaction



INTERVENANTS

20

Jerôme COMBES, Endocrinologue - Anne-Cécile AMSALLEM, médecin nutritionniste
Stéphanie PASTEUR, Pédiatre - Manon BOHARD, Diététicienne
Sophie CARDINAL, Infirmière puéricultrice - Sylvain QUINARD, Professeur en APA



ACCOMPAGNER LA FEMME ENCEINTE A L'OFFICINE

Durée

6 heures
(1 journée)

Date

5 mars 2024

Tarif

270 € HT
Financements
possibles
OPCO-EP, FIF-PL

Public

Pharmaciens et
préparateurs en
pharmacie

Prérequis

Travailler ou avoir
travaillé en officine

Nombre maximum
de stagiaires
20

OBJECTIF GENERAL DE LA FORMATION

- Optimiser le conseil lors de la dispensation de médicaments et autres produits en OTC chez la femme en âge de procréer ou enceinte, en se basant sur les connaissances actuelles des risques foetotoxiques, tératogènes de ces produits
- Savoir prendre en charge les petits maux de la future maman, évaluer les risques liés à ces maux et leurs conséquences
- Savoir délivrer les conseils hygiéno-diététiques adaptés aux femmes enceintes
- Savoir proposer et conduire un entretien Accompagnement Femme Enceinte

COMPETENCES A ATTEINDRE

- Evaluer et prévenir les risques tératogènes et foetotoxiques des médicaments
- Mener un entretien pharmaceutique et sensibiliser les femmes enceintes aux risques liés à la consommation de substances tératogènes ou foetotoxiques
- Délivrer les conseils adaptés pour une femme enceinte concernant la prévention des risques infectieux et le traitement de troubles bénins
- Expliquer le but et l'intérêt de recommandations : vaccinations, examens biologiques, alimentation, supplémentation vitaminique

METHODE PEDAGOGIQUE

- Alternance d'aspects théoriques et de situations cliniques spécifiques issues de la pratique et en lien avec les pathologies traitées

MODALITES D'EVALUATION

- Evaluation initiale : QCM
- Evaluation des connaissances en fin de formation
- Questionnaire de satisfaction

INTERVENANTS

Marie-Blanche VALNET-RABIER, pharmacologue, directrice-adjointe du Centre Régionale de pharmacovigilance de Franche-Comté
Anne-Sarah JUNIAT-THOLOZAN, gynécologue au CHU de Besançon
Carole DEBOST, Pharmacienne officinale et formatrice



LE CONSEIL VETERINAIRE A L'OFFICINE

Durée

7 heures
(1 journée)

Date

2 avril 2024

Tarif

300 € HT
Financements
possibles
OPCO-EP, FIF-PL

Public

Pharmaciens et
préparateurs en
pharmacie

Prérequis

Aucun

Nombre maximum
de stagiaires

20

OBJECTIF GENERAL DE LA FORMATION

- A l'issue de la formation, le stagiaire pourra conseiller un client à l'officine pour les produits vétérinaires et para-vétérinaires

COMPETENCES A ATTEINDRE

- Connaître la législation de la vente des produits vétérinaires à l'officine
- Savoir conseiller et délivrer les grandes classes de produits distribués en officine : antiparasitaires externes et internes, produits d'hygiène, produits dermatologiques, contraception, antibiotiques et mal des transports
- Savoir évaluer les problématiques vétérinaires du quotidien

METHODE PEDAGOGIQUE

- Alternance d'aspects théoriques et de situations cliniques spécifiques issues de la pratique et en lien avec les pathologies traitées

MODALITES D'EVALUATION

- Evaluation initiale : QCM
- Evaluation des connaissances en fin de formation
- Questionnaire de satisfaction

INTERVENANTE

Florence DESACHY,

Vétérinaire, coordinatrice scientifique chez NIAO, formatrice chez Wizzet,
auteure du livre « Conseil vétérinaire à l'officine
pour les animaux de compagnie »



ACCOMPAGNER L'ALLAITEMENT MATERNEL

Durée

4,5 heures
(1/2 journée)

Date

30 avril 2024

Tarif

215 € HT
Financements
possibles
OPCO-EP, FIF-PL

Public

Pharmaciens et
préparateurs en
pharmacie

Prérequis

Aucun

Nombre maximum
de stagiaires

20

OBJECTIF GENERAL DE LA FORMATION

- Comprendre la physiologie de l'allaitement pour prodiguer des conseils adaptés
- Aborder les difficultés autour de l'allaitement
- Savoir présenter l'utilisation des différents matériels disponibles en vente ou en location à l'officine

COMPETENCES A ATTEINDRE

- Accompagner les femmes allaitantes pour un allaitement efficace
- Expliquer aux mamans le principe de l'allaitement, les besoins du bébé, pour les encourager, les rassurer et favoriser un allaitement dans de bonnes conditions
- Poser les bonnes questions pour savoir quand et comment traiter à l'officine les petites pathologies liées à l'allaitement et quand orienter
- Développer son offre de matériel lié à l'allaitement et de tire-lait à l'officine et prodiguer les conseils accompagnant leur délivrance

METHODE PEDAGOGIQUE

- Alternance d'aspects théoriques et de situations cliniques spécifiques issues de la pratique et en lien avec les pathologies traitées

MODALITES D'EVALUATION

- Evaluation initiale : QCM
- Evaluation des connaissances en fin de formation
- Questionnaire de satisfaction

INTERVENANTE

Frédérique GARNIER, Infirmière puéricultrice,
consultante en lactation au sein du réseau périnatalité de Franche-Comté



PRESCRIRE LES VACCINS A L'OFFICINE

Formation de 10,5 heures conforme à l'arrêté du 8/08/2023

Durée

10,5 heures

Date

A définir

Tarif

...€

Financements
possibles
OPCO-EP, FIF-PL

Public

Pharmaciens

Prérequis

Aucun

Nombre maximum
de stagiaires

20

PROGRAMME EN COURS D'ELABORATION

INTERVENANT

Infectiologue du CHU de Besançon



MENER UN ENTRETIEN PHARMACEUTIQUE CHEZ UN PATIENT ATTEINT D'UN CANCER

Durée

7 heures
(1 journée)

Date

6 février 2024

Tarif

... €
Financements
possibles
OPCO-EP, FIF-PL

Public

Pharmaciens

Prérequis

Aucun

Nombre maximum de stagiaires

20

16

PROGRAMME EN COURS D'ELABORATION

INTERVENANTS

Oncologue et pharmacien hospitalier
du CHU de Besançon

A top-down photograph of several people's hands clapping together in a circle on a wooden desk. In the background, a laptop keyboard and a smartphone are visible. The scene is lit with warm, natural light. A yellow horizontal bar is overlaid across the middle of the image, containing the text 'PROCEDURES D'INSCRIPTION'.

PROCEDURES D'INSCRIPTION



Vous avez trouvé votre/vos formations? Bravo ! C'est parti !

**Inscriptions sur notre site internet :
www.ies-bfc.com | Nos formations
Informations : secretariat@ies-bfc.com**



[Accueil](#) [IES](#) [Espace Crusoe](#) [Mentions légales](#)

Offrez de la sérénité à vos événements, en un battement d'ailes de chez vous...

Les formations de l'IES

Offrez de la sérénité à votre succès...

L'IES vous propose des sessions de formations tout au long de l'année. Des thématiques variées vous sont proposées autour du domaine de la santé. Ouvertes aux professionnels de santé, ces formations sont animées par des professionnels et partenaires de l'Institut.

[Règlement intérieur du centre de formation](#)

Toutes nos formations et nos locaux sont accessibles aux personnes en situation de handicap. Veuillez nous contacter pour étudier votre demande et les besoins de compensations nécessaires.

[Catalogue des acteurs locaux](#)





BULLETIN D'INSCRIPTION



FORMATION :
ESPACE CRUSOE - 16 rue Madeleine Brès - Besançon

L'ENTREPRISE	Nom	
	SIRET	
	Adresse	
	Nom du responsable	
	Mail	
	Téléphone	
LE PARTICIPANT	Nom Prénom	
	Mail	
	Date de naissance	
	Téléphone	
	Fonction dans l'entreprise	
	Adresse personnelle complète	
Besoins d'aménagements particuliers	Non	Oui Précisez :
Plateau-repas	Non	Oui Merci de préciser vos contraintes alimentaires :



POUR LES PERSONNES EN SITUATION DE HANDICAP, VEUILLEZ NOUS CONTACTER POUR ETUDIER ENSEMBLE VOTRE DEMANDE ET LES BESOINS DE COMPENSATIONS NECESSAIRES.

Constitution du dossier :

A réception de votre inscription, nous vous recontacterons pour constituer le dossier de prise en charge.

Conditions générales d'inscription :

Les inscriptions sont enregistrées au fur et à mesure de leur réception et ne deviennent définitives qu'après accord pour le financement.

Dans le cas où le nombre de participants est insuffisant sur le plan pédagogique, l'IES se réserve le droit d'annuler une session.

La présence des stagiaires dans les locaux du centre de formation implique l'acceptation du règlement intérieur.

A, Le.....

Cachet et signature :



FINANCEZ VOTRE FORMATION



Vous êtes salarié(e) ? (CDI, CDD, titulaires d'un contrat de professionnalisation ou apprentis)

Vous avez la possibilité de demander à votre supérieur hiérarchique d'inscrire votre demande de formation dans le plan de développement des compétences de l'entreprise.

Le plan de développement des compétences vise à :

- assurer l'adaptation de vos salariés à leur poste de travail,
- maintenir leur capacité à occuper un emploi,
- favoriser leur montée en compétences.

Il regroupe l'ensemble des actions de formation, de bilan de compétences et de la VAE organisées par l'employeur au bénéfice de ses salariés.

Si votre demande est acceptée, votre rémunération sera maintenue par votre entreprise.

Le financement est possible par l'OPCO de l'entreprise. Si l'effectif est inférieur à 50 salariés, la personne en charge de la formation peut demander à son opérateur de compétences de prendre en charge les dépenses liées à ces actions de formation : coûts pédagogiques, rémunérations, frais de transport, repas et hébergement.

<https://www.opcoep.fr/>

Vous êtes travailleur indépendant, membre des professions libérales, microentrepreneur ?

Vous avez la possibilité de bénéficier d'une prise en charge financière de votre formation auprès de l'organisme qui gère votre contribution à la formation professionnelle.

Agefice : Association de gestion du financement de la formation des chefs d'entreprise (travailleurs indépendants, commerçants, micro-entrepreneurs) ;

FIF-PL : Fonds interprofessionnel des professionnels libéraux (hors médecins) ;

FAF-PM : Fonds d'assurance formation de la profession médicale (médecins libéraux).

<https://www.fifpl.fr/>

A modern training room with a long wooden table, blue chairs, a large screen, and a projector. The room has a patterned ceiling with recessed lights and a carpeted floor. A brown sofa and a small table with a tablet are in the foreground.

NOS ESPACES DE FORMATION



« Offrez de la sérénité à votre formation »»

Toutes nos formations ont lieu à l'Espace Crusoé à Besançon.
L'espace se situe dans le quartier des Tilleroyes, Immeuble le Boréal,
16 rue Madeleine Brès, au coeur d'un quartier d'affaires et de santé.
L'Espace se compose de 2 salons

SALON AGATHE

Espace de conférence de 63m². Salon équipé d'un pupitre sonorisé et de vidéoprojection, caméra visioconférence, 2 micros HF. Accès privatif avec écran d'accueil.



SALON JADE

Espace réunion, séminaire, formation de 71 m², modulable. Salon équipé d'un écran interactif et de vidéoprojection connectée, sonorisation Bose.



ESPACE
CRUSOÉ

Espace restauration (plateaux-repas) et espace café sur place.
Restaurants à proximité, pas d'hébergement dans le centre de formation.
Stationnement au pied de l'immeuble.

Toutes nos formations sont accessibles aux personnes en situation de handicap.



NOS SERVICES



L'Institut Esprit Santé, spécialiste de la formation !

Formations pour
les professionnels
de santé

Formations &
ateliers santé
grand public

Soirées ou matinées
dédiées à des thèmes
variés dans le
domaine de la santé

LOCATION D'ESPACES

Conférence
Réunion
Séminaire
Visio
Formation
...



Institut Esprit Santé
16 rue Madeleine Brès - Immeuble le Boréal
25000 Besançon
www.ies-bfc.com
contact@ies-bfc.com